

THE CHALLENGE:



Spring is a time for new growth and warmer temperatures. Scientists also see this as a time to study climate change through the melting of icebergs. Icebergs are large pieces of floating ice in the sea which have broken off from larger ice structures such as glaciers or ice shelves. They are common in the Spring when ice begins to melt.

Try three different ways of getting an ice cube to melt fast without adding heat. Which one works best?

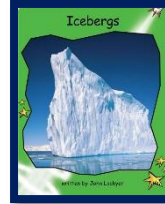
Hint: Try kitchen ingredients

~ STEAM TEAM ~
Create, Test, Improve

Learning Activities

Language Arts/Social Studies:

Let's do some research on how icebergs are formed and where we can find an iceberg! Click [here](#) to read a book about icebergs:



Can you picture yourself face to face with an iceberg? Create a comic strip to describe with pictures and words how it would look! What descriptive words would you use?



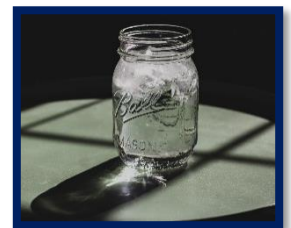
You can create your own comic strip or click [here](#) for a template:



Numeracy:

Find a jar and fill it up with some of the last remaining snow. You might have to look in the woods! If you can't find any, try it with ice cubes. Estimate how much water you think will be in the jar once the snow/ice melts. Place the jar where you think it will melt quickly.

Find 3 other containers and predict which one will hold your leftover water. Experiment with which one holds the most amount of water, and which one holds the least.



Science /Art:

Wouldn't it be cool to grow some edible icebergs? Try making your own rock candy out of simply water and sugar. Follow the steps found [here](#). Don't forget to take a picture of your enjoying your beautiful, colorful, tasty, chunky, sweet concoction! It'll take about a week, but it will be worth the wait!



Word Scramble

rWtea
ceI
ICdo



Les activités d'apprentissage

Le défi:



Le printemps est une période de croissance et de réchauffement des températures. Les scientifiques considèrent également que c'est le moment d'étudier le changement climatique par la fonte des icebergs. Les icebergs sont de grands morceaux de glace flottante dans la mer qui se sont détachés de structures de glace plus importantes telles que les glaciers ou les plates-formes de glace. Ils sont courants au printemps, lorsque la glace commence à fondre.

Ton défi consiste à mener une enquête pour déterminer le moyen le plus rapide de faire fondre les glaçons sans ajouter de chaleur. Assure-toi de ne changer qu'une chose et de contrôler vos variables !

Créez, Évaluez,
Améliorez.

~Équipe STIAM~

La littératie et les sc. hums:

Faisons quelques recherches sur la façon dont les icebergs se forment et où nous pouvons trouver un iceberg! Appuie [ici](#) pour regarder une vidéo sur les icebergs. Peux-tu t'imaginer face à face avec un iceberg? Crée une bande dessinée pour décrire avec des images et des mots à quoi il ressemblerait! Quels mots descriptifs utiliserais-tu?



Tu peux créer ta propre bande dessinée ou cliquer [ici](#) pour un modèle.

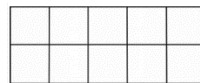
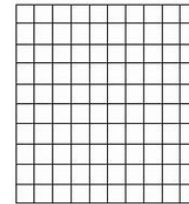


La numératie:

Et ce n'est que la pointe de l'iceberg!
Plus de 90 % de la masse et du volume d'un iceberg se trouvent sous l'eau.

Peux-tu représenter 90 % de quatre façons différentes?

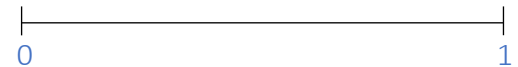
Dans une grille de cent? Une matrice?



Comme fraction?

—

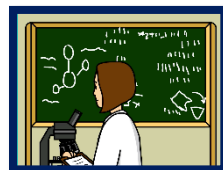
Sur une ligne numérique?



Les sciences:

Pour mener une enquête, il te faut un plan! À partir du défi, fait des recherches et rédige une question mesurable à laquelle tu essaies de répondre.

Ensuite, écrit ton hypothèse, ton plan, tes observations, tes résultats et ta conclusion dans ton journal. N'oublie pas de ne changer qu'une seule chose et de contrôler tes variables. Besoin de l'aide? Appuie [ici](#)!



Les arts:

Ne serait-il pas cool de faire pousser quelques icebergs mangeables? Essaie de fabriquer tes propres bonbons à base d'eau et sucre. Suis les étapes qui se trouvent [ici](#). Il faudra environ une semaine, mais cela vaut la peine d'attendre!



Charivari

cuAtqire

tfoen

acmuroe



Le défi:



Le printemps est une période de croissance et de réchauffement des températures. Les scientifiques considèrent également que c'est le moment d'étudier le changement climatique par la fonte des icebergs. Les icebergs sont de grands morceaux de glace flottante dans la mer qui se sont détachés de structures de glace plus importantes telles que les glaciers ou les plates-formes de glace. Ils sont courants au printemps, lorsque la glace commence à fondre.

Ton défi consiste à mener une enquête pour déterminer le moyen le plus rapide de faire fondre les glaçons sans ajouter de chaleur. Assure-toi de ne changer qu'une chose et de contrôler tes variables !

Créez, Évaluez,
Améliorez.

~Équipe STIAM~

Activités d'apprentissage

La littérature et Sciences Humaines:

Connais-tu le Titanic ? Un navire de ligne britannique exploité par la "White Star Line" qui a coulé dans l'océan Atlantique Nord aux petites heures du matin le 15 avril 1912, après avoir heurté un iceberg. Cliquez [ici](#) pour en savoir plus sur ce navire.

Crée une bande dessinée ou une animation image par image pour décrire ce à quoi il ressemblerait si vous étiez face à un iceberg.

Tu peux créer ta propre bande dessinée ou appuyer [ici](#) pour obtenir un modèle :



La numératie:

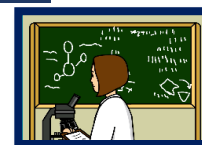
Plus de 90 % de la masse et du volume d'un iceberg se trouvent sous l'eau.

Mesure et verse 250mL d'eau dans un bol ou une tasse transparente. Marque le niveau de l'eau avec du ruban adhésif ou un marqueur effaçable à sec. Place 3 glaçons dans le récipient et marque la nouvelle hauteur de l'eau.



Peux-tu calculer le volume d'eau qui est déplacé ? Prédites comment le niveau de l'eau va changer après la fonte des cubes. Écris ta prédiction et les résultats dans ton journal. Quelque chose te surprend ?

Sciences:



Pour mener une enquête, il te faut un plan! À partir du défi, fait des recherches et rédige une question mesurable à laquelle tu essaies de répondre. Ensuite, écrit ton hypothèse, ton plan, tes observations, tes résultats et ta conclusion dans ton journal. N'oublie pas de ne changer qu'une seule chose et de contrôler tes variables. Besoin de l'aide? Appuie [ici](#)!

Les arts:

Ne serait-il pas cool de faire pousser quelques icebergs mangeables? Essaie de fabriquer tes propres bonbons à base d'eau et sucre. Suis les étapes qui se trouvent [ici](#). Il faudra environ une semaine, mais cela vaut la peine d'attendre !



Charivari

rialcge
suro eoparli
noacé
anncghemet emciquhe

